

wakuwakuLic

リックオンラインサイトでも各種情報を発信しています。

<http://www.lic-net.jp/>



TOLI 東リ株式会社

CDP「気候変動レポート2023」において「B」スコア獲得

東リグループでは、様々なステークホルダーの皆さまからの「信頼」を“最も大切にすべき財産”と位置づけ、ESGへの取り組みを推進しています。東リの地球環境保全への取り組みにおいては、2022年度にTCFD（気候関連財務情報開示タスクフォース）への賛同を行い、グループ全体でのCO₂排出量（スコープ1・2）削減目標を掲げ、環境負荷低減活動に取り組んでいます。そしてこの度、東リは国際的に企業や自治体の環境への取り組みについて分析・評価を行う非政府組織（NGO）のCDPが公表した「気候変動レポート2023」において、上位から3番目の「B」スコア（※）を獲得いたしました。今回認定された「B」スコアはマネジメントレベルとされ、「自社の環境リスクやその影響を認識し、行動している」と評価されたことを示します。

※8段階で評価（A、A-、B、B-、C、C-、D、D-）



CDP（カーボン ディスクロージャー プロジェクト）



企業や自治体の気候変動や温室効果ガス排出量削減に向けた取り組みを評価し、その結果を情報開示する、もっとも有名な英国の非政府組織（NGO）。東リではCDPの質問書に対して、2023年に初めて回答し、「B」スコアを獲得した。

ESG



持続可能な世界の実現のために、企業の長期的成長に重要な環境（Environment）・社会（Social）・ガバナンス（Governance）の3つの頭文字を取って作られた言葉。企業が長期的成長を目指す上でESG配慮ができていないと、投資家などから企業価値を損なうリスクを抱えているとみなされる。

TCFD



日本語では「気候関連財務情報開示タスクフォース」と言い、各企業の気候変動への取り組みを具体的に開示することを推奨する、国際的な組織。目的は、①一貫性、比較可能性、信頼性、明確性をもつ、効率的な気候関連の財務情報開示を企業へ促す、②投資家等に適切な投資判断を促す、という2点を掲げている。

その他ワード

スコープ1・2

スコープ1とは、自社での燃料の使用や工業プロセスによる直接排出の温室効果ガスの排出量。
スコープ2とは、自社で他社から供給された電気、熱、蒸気を使用した事による間接排出の温室効果ガスの排出量。

ステークホルダー

組織やプロジェクトと利害関係を持ち、影響を及ぼす可能性のある個人やグループの事。日本語では「利害関係者」を意味する。

サプライチェーン

製品の原材料・部品の調達から、製造、在庫管理、配送、販売、消費までの全体の一連の流れのことをいう。日本語では「供給連鎖」を意味する。



「どこでもリサイクル！」 東リが「大阪・関西万博」に協賛

東リは、大阪・夢洲で開催される「2025年日本国際博覧会（略称、大阪・関西万博）」に会場整備参加サプライヤーとして協賛します。博覧会会場管理棟にタイルカーペットを提供するとともに、閉会後は広域認定制度を活用して使用済みタイルカーペットを回収し、環境対応タイルカーペットへとリサイクルします。



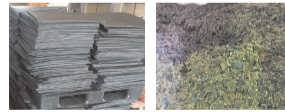
具体的な取組 【農業用ビニルや工場内端材の再利用】

東リでは廃棄された農業用ビニルや工場内端材を原材料の一部として再利用し、産業廃棄物排出量削減による環境負荷低減に寄与しています。近年では、タイルカーペットにおいて、“使用済みタイルカーペットの回収”、“タイルカーペット廃材の再資源化”、“環境対応タイルカーペットの製造”を循環させる「TOLI完全循環型リサイクルシステム」を推進しています。

TOLI 完全循環型リサイクルシステム

①-1 市中廃材の回収・処理

回収した使用済みタイルカーペットを選別・異物除去（4段階）・粉砕



①-2 工場端材等の回収・処理

タイルカーペットの製造で発生する端材等を回収・粉砕



② リサイクルチップ化

処理可能なタイルカーペットは繊維も含め

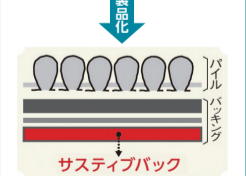
原材料として再資源化

繊維部分を分離せずリサイクルする技術は東リの独自技術



③ 製品加工

リサイクルチップをシート状に加工し、タイルカーペットのバックングに使用



「TOLI完全循環型リサイクルシステム」は、異素材をまとめて処理する高度なマテリアルリサイクルが最大の特長です。この独自技術により、異素材であるパイル層（繊維）とバックング層（塩ビ樹脂）を分離することなく、タイルカーペットのバックングに丸ごとリサイクル可能となり、産業廃棄物削減および廃棄にかかるCO₂排出量削減に大きく貢献します。

TOLI 完全循環型リサイクルシステム



サステナビリティへの取り組み「東リグループ統合報告書2023」



気候関連財務情報開示タスクフォース（TCFD）提言に基づく情報開示



このように当社は東リグループとして、大阪・関西万博への協賛を通じて博覧会の成功とともに、持続的な環境保全への貢献を重要課題のひとつと位置づけ、さらなる環境負荷低減活動に貢献いたします。



詳しくは、リックオンライン
サイトでも紹介しています▶

ドウシシャより照明や大型テレビなど、新商品のご紹介



展示会場のドウシシャ東京本社

「ドウシシャ」では、様々なカテゴリーの商品を取り扱われていますが、当社へは照明器具やテレビなどのご要望を多くいただいています。そして今回、照明や大型テレビなどの新商品発表会にお招きいただきました。その他にも、インテリアラックや家具なども、ご用意しております。

サーキュライト

「ドウシシャ」の代表的な照明といえば中心にサーキュレーターが内蔵されている「サーキュライト」。コロナ禍の影響により「換気」がキーワードになった際に大きく認知され、シリーズ累計出荷50万台を突破しました。



2024年6月以降にリリース予定の音声コントロール機能付のサーキュライトも展示。店頭売価は3万円程度を予定。



「サーキュライト」の特徴の一つに、ファンの形状が挙げられます。それが「カモメファン」の採用です。船舶のスクリューを製造するメーカーの技術開発により、カモメの羽に似た形状のファンが産み出されました。この形状により小さな本体サイズでも高性能なサーキュレーター機能が実現しました。

シーリングライト



災害時等の急な停電になった際、内蔵の電池に電源が切り替わり照明が付き続けるという機能が付いています。定価はオープン。



従来のLEDシーリングライトより、さらに電気代を40%カットした、究極の省エネタイプのシーリングライトです。定価はオープン。

スマートディスプレイ



デカいスマホこと「スマートディスプレイ」は横向きにして案内看板や動画の視聴も可能です。写真内の大きい方は32型、小さい方は24型で2024年秋頃にリリース予定です。定価はオープン。

大型テレビ



写真では分かりにくいですが、超巨大な98インチテレビ(巾約2.2m、高さ約1.2m)が展示されていました。店頭売価は698,000円(税抜・予定)と、この大きさにしてははかばか破格でお値打ちな価格設定です。4月にリリース予定。

チューナー付プロジェクター



このプロジェクターは、上記の98型テレビより画面を大きくしてもキレイに映るほどの高い性能を誇ります。自宅にも欲しくなりましたが、映せるほどの広い壁が無いので、諦めました。定価24,800円(税抜)で発売中。

巨大スピーカー



2024年中にリリース予定の参考出品のスピーカーです。ダンス用という売り込みでLEDも音に合わせて光り、音質もお腹にズンズンと響きます。店頭販売価格は驚きの安価設定で大小共に3~4万円程度を予定しているとの事。

リックがオススメする

今月の注目情報!!

タッチカワブラインド

2024年2月新発売
調光タテ型ブラインド「エアレ」が新登場!



やわらかな光・眺望を取り入れ 内と外をシームレスにつなぐ。

news 01 採光と眺望を自由にコントロールが可能

ドレープとレースが一体になった生地を、U字状のウェーブになるように取付けます。生地は1枚ずつ独立しているため、風を通し、生地の中から出入りすることもできます。製品はボタンやドライブコードで左右に開閉。ボタンをまわすと、U字状にウェーブした生地が傾き調光ができます。



光や視線を遮るとき

採光するとき

news 02 操作方法は、使用シーンに合わせて3種類



生地の角度調整と製品の開閉をボタンで操作
生地の角度調整はボタン、製品の開閉はドライブコード・ボタンの両方で操作
生地の角度調整はチルトポール、製品の開閉はドライブコードで操作

news 03 インテリアやシーンに合わせて選べる、2柄8アイテム



フォールモ 5アイテム 透過性ランクA (ドレープ部2枚重ね時)

マージ 3アイテム 透光 (ドレープ部2枚重ね時)

Nichibeï

窓まわり電動商品がHEMSに対応

ECHONET Lite に準拠した「ELアダプター」が新発売

ニチベイより、ECHONET Lite 規格に準拠した窓まわり電動商品向けの専用デバイス「EL アダプター」が、2024年2月1日に発売されました。近年、需要が高まっているHEMS 対応のスマートハウスにニチベイの電動商品が対応可能となります。

HEMS 対応で住宅の省エネ性や快適性向上に貢献

主な特徴

家電商品とまとめて操作ができて省エネに貢献

窓まわり商品とエアコン、照明等を連動させることにより、省エネにつながります。

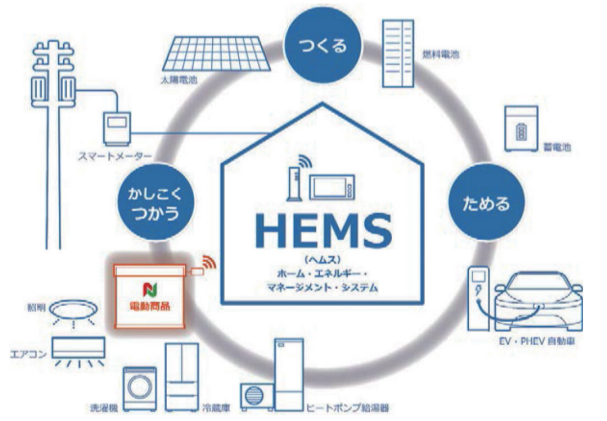
外出先からスマートフォンで操作が可能

ブラインドの開め忘れや帰宅が遅くなる時、外出先からスマートフォンで操作(状態確認)ができて安心です。

ELアダプターと無線LANルーター間は配線不要で簡単施工

ELアダプターは無線接続※のため配線は不要で簡単に接続できます。

※ELアダプターと商品本体、複数台の商品本体間には有線接続



WAKU WAKU INFORMATION

3月・4月はインテリア月間
4月10日はインテリアを考える日

3~4月は新生活シーズン。
インテリアも新たに購入するチャンスです。

日本インテリア協会 (NIF) では「3月~4月は生活環境が変わることも多く、生活空間を新しく整えるためにどんなインテリアにしようか考えたり、自分の身のまわりを見つめ直してほしい」と考えています。そのため、1994年より、3月・4月をインテリア月間に制定いたしました。そして4月10日は「10(じゅう)」から「住」を連想することにより「インテリアを考える日」としています。



【キャンペーン期間】4月30日(火)まで

応募締め切り 5月12日(日)

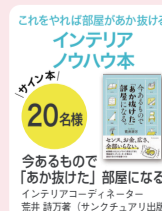
期間中1回の会計が10,000円以上お買い上げの
エンドユーザー様、101名にプレゼントが当たります。



1名様 HOBOT-2S HOBOT JAPAN



30名様 QUOカード 1,000円分



20名様



50名様

「3月・4月はインテリア月間」「4月10日はインテリアを考える日」を盛り上げるべく、キャンペーンを実施中です。ぜひ、ご参加いただいでエンドユーザー様にPRし、業界一体となって活性化を目指しましょう。

チラシ・参加申込用紙はこちら▶

